

Saetfix[®]

Platen

Kleur code:

Wit blinkend 3000X
 Wit Mat: 2000M
 Pergamon: 2000XP
 Licht Grijs: 2000XL
 Donker Grijs: 2000XD

Dikte 5mm | Effectieve breedte afmetingen zijn +/-5mm kleiner

2000 x 500	€	115	Hoogte 2600mm	
2000 x 800	€	199	2600 x 500	€ 150
2000 x 1000	€	230	2600 x 1000	€ 299
2000 x 1300	€	299	2600 x 2000	€ 598
2000 x 1500	€	345	Hoogte 3000mm	
2000 x 1600	€	368	3000 x 500	€ 173
2000 x 2000	€	460	3000 x 1000	€ 345
2000 x 2600	€	598	3000 x 2000	€ 690
2000 x 3000	€	690		

Leisteen

Kleur code:

Wit: 2000LW

Toplaag met leisteen reliëf, geeft een mooie kleurschakering.

Wit		
2600 x 1000	€	329
2600 x 1600	€	526

Lijm / Siliconen

Montagelijm	€	10
Siliconen	Kleur Saetfix	€ 9
Installatie set	Cleaner / Afstrijkmiddel / spatel	€ 10

Alu. profielen

Siliconen en Profielen worden steeds in de zelfde kleur geleverd als de Saetfix platen.

Rand / Stopprofiel:	L: 2600	Kleur Saetfix	€	17
Binnenhoekprofiel:	L: 2600	Kleur Saetfix	€	25
Buitenhoekprofiel:	L: 2600	Kleur Saetfix	€	25
H-Profiel:	L: 2500	Kleur Saetfix	€	25
L-Profiel 15x15x1,5:	L: 3000	Wit	€	24
L-Profiel 20x20x2:	L: 3000	Wit	€	28
L-Profiel 40/40/1:	L: 2500	Blank aluminium	€	17
L-Profiel: 60/20/1:	L: 2500	Blank aluminium	€	17

Plooien

Zowel binnen als buitenhoeken mogelijk
 Hoogte max. 2000mm

Douchewand	1 Plooi	€	100
Douchewand	2 Plooien	€	150
Toilet omkasting	1 Plooi	€	50
Toilet omkasting	2 Plooien	€	75
Badafwerking	1 Plooi	€	50

Excl. Btw

Met uitzondering van prijsverhogingen en fouten

Toonzaal & Magazijn: Niveka Thuiscomfort
 Schoorstraat 69
 2275 Gierle

Contact:

Tel: 03 484 58 66
 Gsm: 0486 53 45 73
 Mail: info@niveka.be

Saetfix / Toilet afwerking T1



Rechte plaat:

Afmetingen:

Hoogte: 125cm

Breedte: 99,5cm

Speling tegenover Geberit

Bovenkant: 5cm

Onderkant: 8cm

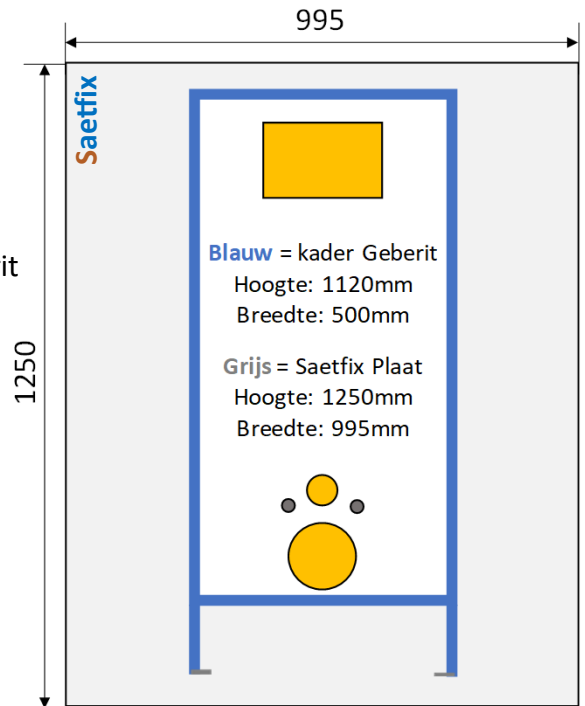
Zijkanten: 24cm

Achterwand:

MDF: 69 euro

Afwerking:

Saetfix: 203 euro



Kunnen ook allemaal op maat gemaakt worden tot 2000 x 3000mm

Prijzen: juni 2024 bruto ex Btw

Met uitzondering van prijsverhogingen en fouten

Saetfix / Toilet afwerking T2



1 Plooi bovenkant:

Afmetingen:

Hoogte: 125cm

Breedte: 99,5cm

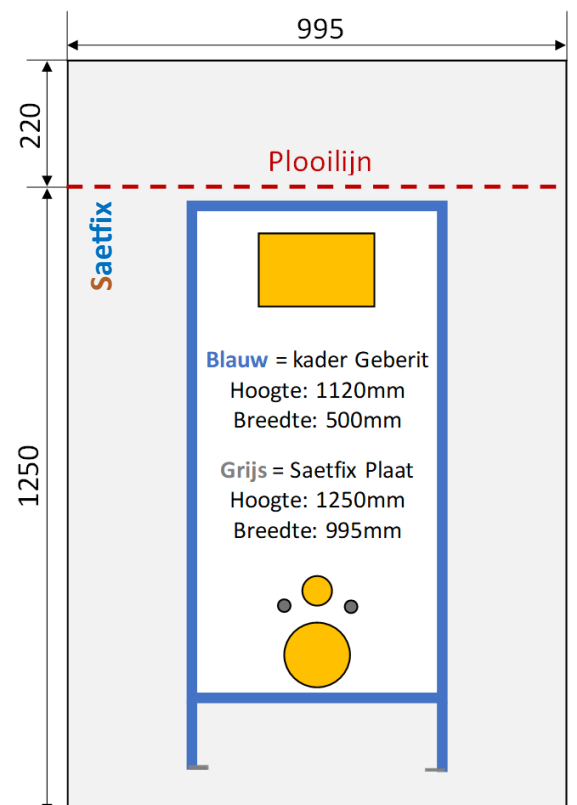
Diepte tablet: 22cm

Achterwand:

MDF: 84 euro

Afwerking:

Saetfix: 253 euro



Installatie: Saetfix steeds verlijmen op een stevige achtergrond (MDF/OSB/o.d.)

Saetfix / Toilet omkasting T3



2 Plooiën:

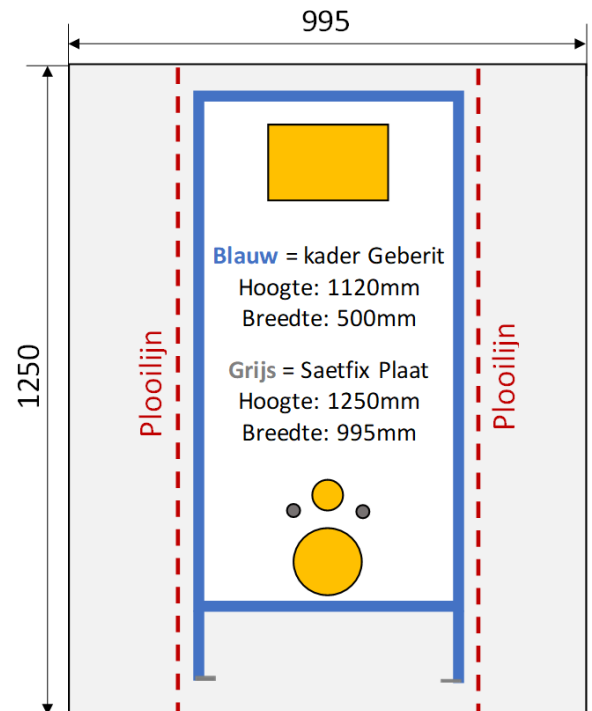
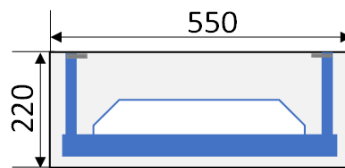
Afmetingen:
Hoogte: 125cm
Breedte: 55cm
Diepte: 22cm

Achterwand:

MDF: 129 euro

Afwerking:

Saetfix: 303 euro



Speling:

We voorzien rondom minstens 2cm speling, zodat er eerst nog een dragende achterwand kan geplaatst te worden, om de Saetfix op te verlijmen (Bv OSB / MDF / of dergelijke)

Saetfix / Toilet omkasting T4



1 Plooi aan de zijkant: (links of rechts)

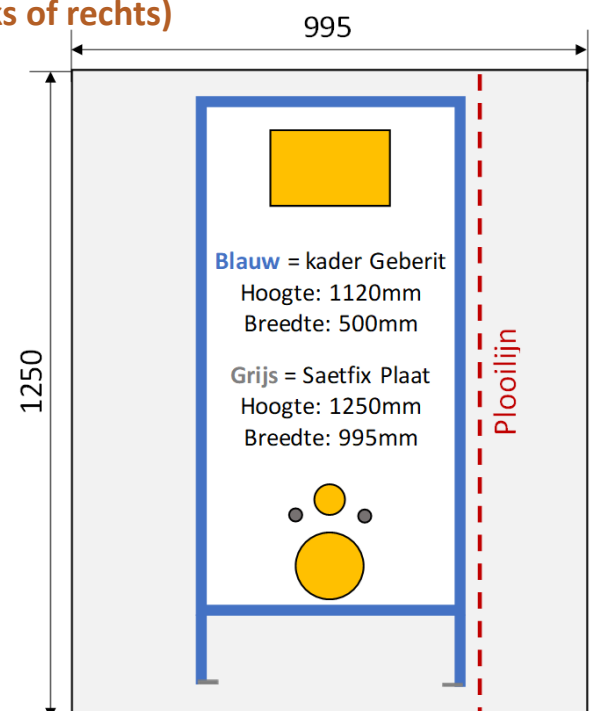
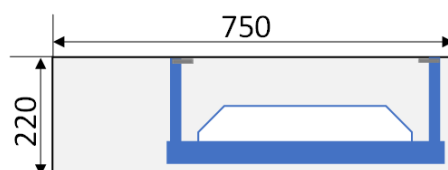
Afmetingen:
Hoogte: 125cm
Breedte: 75cm
Diepte: zijkant 22cm

Achterwand:

MDF: 99 euro

Afwerking:

Saetfix: 253 euro



Uw verdeler:

Niveka Thuiscomfort / Schoorstraat 69 / 2275 Gierle / Tel: 03 484 58 66 / Gsm: 0486 53 45 73 / info@niveka.be

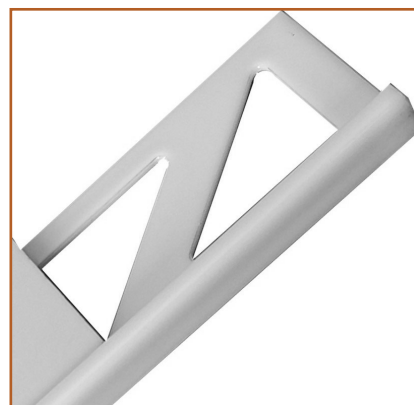
Rand / Stopprofiel:

Om de zichtbare zijkanten af te werken kan je best een rand/stopprofiel gebruiken. Ze bedekken de gezaagde kant, en zijn dan veel eenvoudiger in onderhoud.

Je kan ze ook gebruiken om een buitenhoek te maken.

Bij gebruik van een randprofiel, zullen de panelen 2mm kleiner gemaakt moeten worden dan de muur afmetingen.

Het Randprofiel zal na de installatie van de plaat, achter de plaat geschoven worden, met een weinig siliconen.



Inschuif binnen hoekprofiel:

Om een waterdichte, siliconen vrije, binnenhoek te maken, kan je een inschuif hoekprofiel gebruiken.

De panelen schuiven 7 mm in het profiel, hierdoor kan je eenvoudig tot 5 mm scheve muren opvangen.

Bij gebruik van dit profiel als binnenhoek moeten de platen 10mm kleiner gemaakt worden dan de afmeting van de muur.

Bij een U-douche zal de achterste plaat dus 20mm kleiner gemaakt moeten worden, dan de afmeting van de muur.



Verbindingsprofiel:

Verbinden van twee Saetfix platen in een recht vlak, zonder siliconen voeg.

Het H-profiel is aan de voorkant 14mm, de achterkant is 40mm.

De platen kunnen 6mm in het profiel geschoven worden, maar we raden aan ook hier 2mm speling te voorzien.

De kern van het profiel is 2mm dik, dus maak elke plaat 3mm kleiner dan de effectieve afmeting, dan zit de plaat nog voldoende (4mm) in het profiel.



Inschuif buiten hoekprofiel:

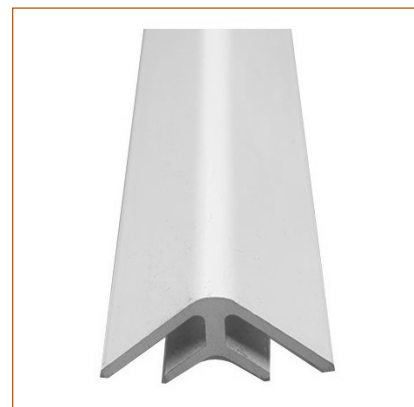
Om een waterdichte, siliconen vrije, buitenhoek te maken, kan je een inschuif hoekprofiel gebruiken.

De panelen schuiven 9 mm in het profiel, hierdoor kan je eenvoudig tot 7 mm scheve muren opvangen.

Bij gebruik van dit profiel als buitenhoek moeten de platen NIET kleiner gemaakt worden.

Dit profiel kan eventueel ook als binnenhoek dienen.

Maar dan moet de plaat wel 10mm kleiner gemaakt worden, per hoek, dan de afmeting van de muur.



Montage:

Installatie richtlijnen: **Saetfix wandpanelen**



Gebruik de Activator voor een betere Verlijming!

1. Panelen moeten op omgevingstemperatuur zijn voor installatie.
2. De temperatuur mag niet extreem veranderen voor de lijm droog is!
3. Pas altijd eerst het Saetfix paneel los tegen de muur alvorens de lijm aan te brengen.
4. Saetfix mag nooit opgespannen zitten, hou rekening met uitzetting van 2mm.
5. Gebruik voor verlijming enkel een polymeerlijm met hoge aanhechting (bij ons verkrijgbaar)
6. Muur en Saetfix altijd stof en vetvrij maken.
7. Lijm op de muur aanbrengen in dotten NIET in strepen.
8. De lijm dotten tussen de 10cm en de 15cm uit elkaar zetten, gebruik +/- 1 tube/m²
9. Plaats de dotten zeker NOOIT verder dan 20cm uit elkaar!
10. Dotten hebben een grotere hechting en zijn ook beter weg te duwen dan lijnen.
11. In de natte (waterdichte) hoeken zet je best wel een volle lijn siliconen of lijm.
12. Overtollige lijm en siliconen enkel met afstrijkmiddel en kitspatel verwijderen.
13. !!! Speeksel = Schimmel !!!
14. Geef Saetfix altijd 2mm speling per ingesloten hoek. Dus tussen twee muren = min 4mm.
15. Als je de inschuifhoekprofielen gebruikt dan doe je min 10mm per profiel incl. speling.
16. Stopprofielen zet je enkel aan de zichtbare kanten en maak je de platen 2mm kleiner.
17. Als de plaat tot tegen het plafond komt, moet je ze in de hoogte 5 mm kleiner maken.
18. Zagen gaat het best met een cirkelzaag, scherpe tanden zijn belangrijker dan het aantal.
19. Met een schuurmachine kan je enkele mm verwijderen of hoeken afronden.
20. Gebruik NOOIT een slijpschijf of ijzerzaagblad, Saetfix zal smelten!
21. Kraangaten: boor altijd eerst voor met de centerboor, daarna pas met de klokboor.
22. Grote kraangaten (inbouwkraan) kan je met een decoupeerzaag uitzagen.
23. Gebruik een grof zaagbladen op een decoupeerzaag, max. pendelen en min. toerental.
24. Kraangaten nadien afdichten met lijm zodat er zeker geen water kan insijpelen.
25. Boven en zijkanten afdichten met siliconen. Nadat de lijm volledig uitgedroogd is.
26. Na installatie de folie verwijderen en de platen goed reinigen voor gebruik v/d douche.

Onderhoud: **Saetfix**

Saetfix is eenvoudig te onderhouden met elke zachte zeep zoals bv.

Dreft (citroen), citroen breekt kalk af op een kunststof vriendelijke manier.

Indien het oppervlak beschadigd is, kan je dat best herstellen met een auto wax!

Gebruik NOOIT agressieve producten zoals Antikal of Cillit Bang of andere zuren

Gebruik NOOIT Schuurspons of schuurmiddelen zoals Cif en Vim.